



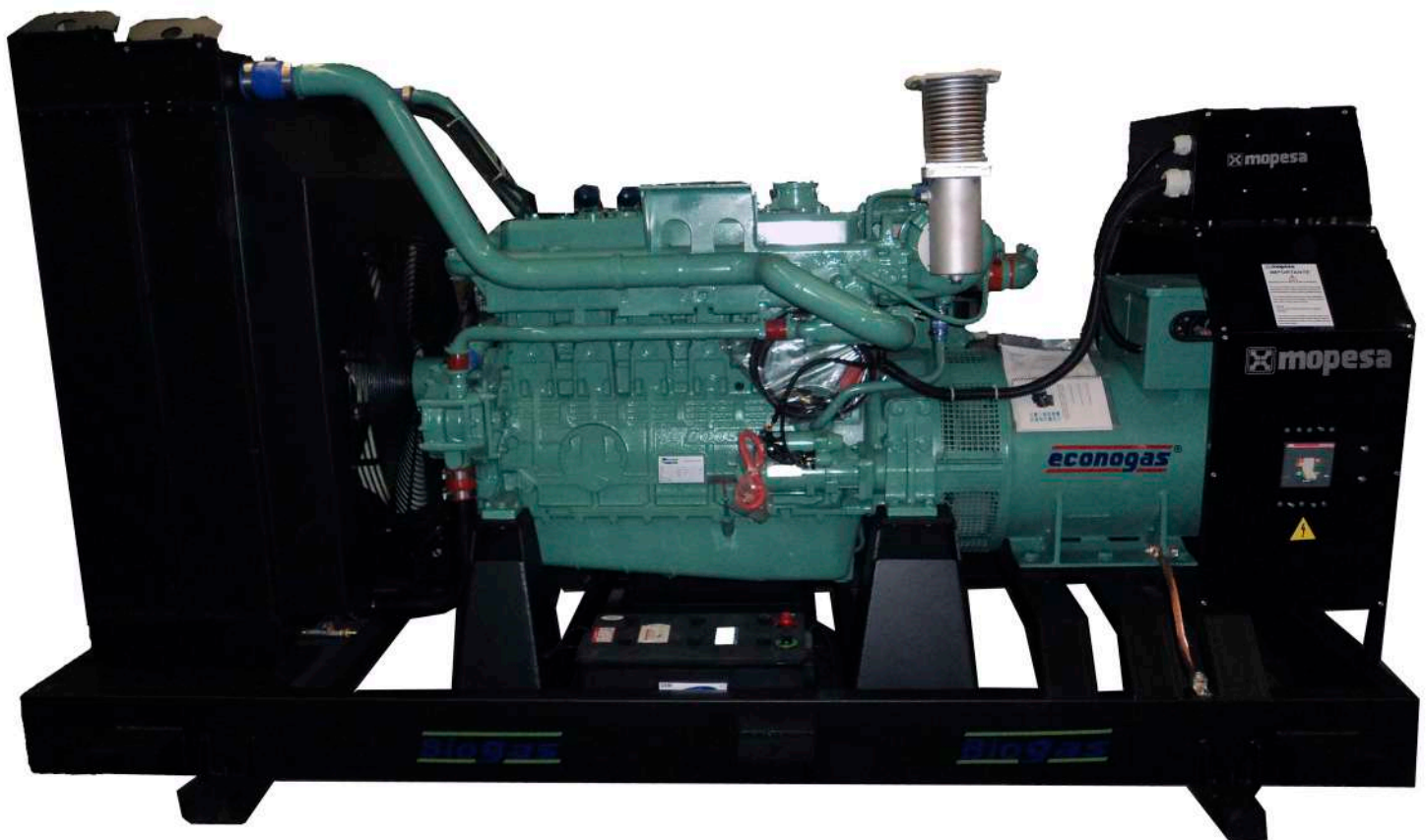
# mopesa

## PLANTA ELECTRICA DE 127KW CONTINUOS A *Biogas*

La planta eléctrica econogas de 127KW, en potencia continua funciona como planta de transferencia manual en sincronía y paralelismo.

Equipada con un tablero multifuncional que permite el control y protección de parámetros importantes del motor y el generador como lo son: temperaturas, presión de aceite, R.P.M. voltaje, frecuencia, amperaje, horómetro, historiales de eventos, etc.

Acoplado con un generador sincrónico WEG y reguladores AVR electrónicos de tensión analógicos de alta confiabilidad.



PLANTA ELECTRICA A BIOGAS

127KW MODELO MG200

POTENCIA NOMINAL

140KW

POTENCIA CONTINUA EN BIOGAS

127KW A BIOGAS



# Biogas



## ESPECIFICACIONES DEL MOTOR

Potencia Motor Nominal @1800 R.P.M.	241.3 B.H.P.
Potencia Motor Continua @ 1800 R.P.M.	170.3 B.H.P.
Modelo	GE12TIC
Tipo de motor	DOOSAN
R.P.M.	1800 RPM
Combustible	Biogás
Tipo de encendido	Electrónico
Tipo de aspiración	Charge cool
Numero de cilindros	6
Diámetro	123 mm
Carrera	155 mm
Cilindrada	11.051 L
Sistema de enfriamiento	50% Agua 50% Anticongelante
Especificaciones de aceite del motor	SAE-20W-50 NORMA 100 204D CD SERIE 3
Relación de compresión	10.5:1
Consumo de combustible a plena carga 100%	92m <sup>3</sup> /hr
Cantidad de líquido refrigerante	28 L
Gobernación	Electrónica
Filtro de aire	Tipo Seco
Diámetro interior de la salida del escape	3.5 pulg
Cantidad de aceite incluyendo filtros	26 L
Batería recomendada	2 Baterías de 12V en serie LTH 827C

## DIMENSIONES

LARGO	300 cm
ALTO	160 cm
ANCHO	135 cm



### ESPECIFICACIONES DEL GENERADOR

Potencia del Generador	184 KW PRIME
Modelo	GTA252AIVB
Servicio Stand by	220 Kwe
Continuo	180 kwe
Tensión	220 V a 440 V
Factor de Potencia	0.8
Frecuencia	60 Hz
Brida	SAE 1
Disco	Disco 14
No. de Terminales del Generador	12
Tipo de Aislamiento del Generador	Clase H/ Baja Tensión
Tipo de Excitación	Autoexcitación
Tipo de Refrigeración del Generador	Ventilación Forzada
Regulador de Tensión Integrado	GRT7-TH4 PE
Amperaje	220V- 300amp 440V- 600amp
Tipo de Carcasa del Generador	Medida GTA 252
Fases	3
Hilos	4
Ciclo de Operación	Continuo y/o Intermitente
Régimen de Sobrecarga	10% hasta 2 horas c/24 horas
Tipo de Generador	Síncrono Seriado

#### NOTAS:

**70% de metano en el biogas, para la obtención de la potencia en KW representados en la tabla y que pueden variar dependiendo de la calidad del biogas.**

**Los valores especificados de potencia están sujetos a la tolerancia de +/-5% dependiendo de la altitud, temperatura y calidad del biogas.**

**Maximo de aceptación 150 PPM de acido sulfhidrico.**

#### SERVICIO POST-VENTA

- \* **RESPALDO.**
- \* **SERVICIO.**
- \* **REFACCIONES A NIVEL NACIONAL.**
- \* **GARANTÍA.**
- \* **ASISTENCIA TÉCNICA.**

# Biogas



## mopesa

**Recomienda utilizar el  
FILTRO DE BIOGAS para partículas  
solidas, no de acido sulfhidrico**



# PANEL DE CONTROL DE SINCRONÍA (OPCIONAL)



## PANEL DE CONTROL DE SINCRONÍA

Las plantas eléctricas en versión de sincronía con transferencia requieren un tablero de control diseñado para la sincronización operación de la planta, medición de los parámetros críticos, arranque y paro así como el manejo de transferencia de carga

### PRINCIPALES FUNCIONES

- Monitoreo de voltaje en líneas de suministro normal.
- Arranque de grupo electrogeno.
- Sincronía del generador de la red.
- Transferencia y re transferencia de carga.
- Medición de voltaje corriente, frecuencia, presión y temperatura.
- Secuencia de fases en suministro normal y de emergencia.
- Protección por falla de energía baja, presión de aceite y alta temperatura de agua.
- Sobrecarga.
- Cargador de batería Deep Sea.
- Comparación de ajustes de variables de la CFE con generador.
- Protección Rocof

\*GABINETE: Marca duppont con dimensiones 1m de ancho por 1m de largo por 1.80 de altura.

\*TRANSFERENCIA: Contactores o interruptores electromagnéticos ABB con capacidades de acuerdo al requerimiento.

\*MODULO DE CONTROL: Marca Deep Sea de acuerdo al requerimiento para el control de protecciones, modulo de acuerdo a la aplicación.

\*CARGADOR DE BATERIAS: Deep Sea.

\*VARIADOR: Potencia según capacidad del generador.

\*SOPLADOR.

