



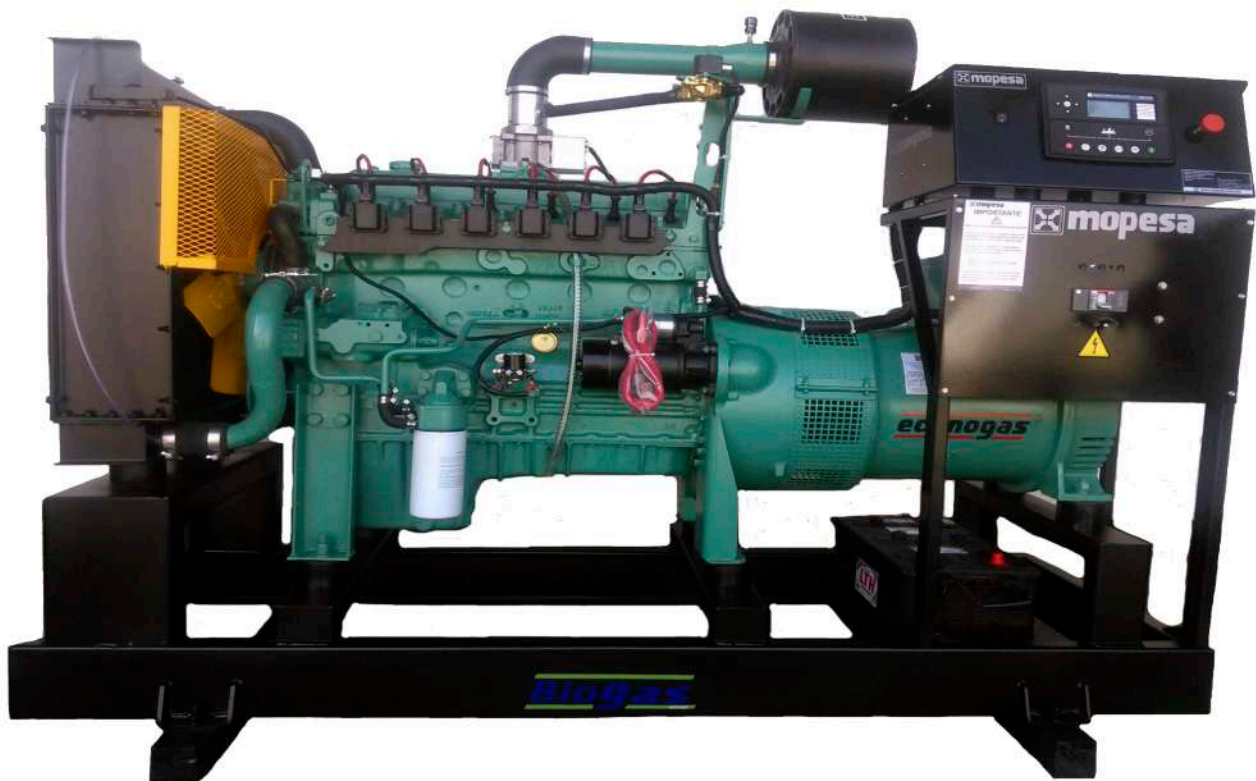
mopesa

PLANTA ELECTRICA DE 65KW CONTINUOS A *Biogas*

La planta eléctrica econogas de 65KW, en potencia continua funciona como planta de transferencia manual, en sincronía y en paralelismo.

Equipada con un tablero multifuncional que permite el control y protección de parámetros importantes del motor y el generador como lo son: temperaturas, presión de aceite R.P.M voltaje, frecuencia, amperaje, horómetro, historiales de eventos, etc.

Acoplado con un generador síncronico WEG y reguladores AVR electrónicos de tensión analógicos de alta confiabilidad.



PLANTA ELECTRICA A BIOGAS	65KW MODELO M6521
POTENCIA NOMINAL	70KW
POTENCIA CONTINUA EN BIOGAS	65KW A BIOGAS



Biogas



ESPECIFICACIONES DEL MOTOR

Potencia Motor Nominal @1800 R.P.M.	94 B.H.P.
Potencia Motor Continua @ 1800 R.P.M.	87.2 B.H.P.
Modelo	YEG65
Tipo de motor	T6.3724
R.P.M.	1800 RPM
Combustible	Biogás
Tipo de encendido	Electrónico
Tipo de aspiración	Turbo Cargado-Post Enfriado
Numero de cilindros	6
Diámetro	(3.975 pulg) 100.96
Carrera	5 pulg (127 mm)
Cilindrada	6.1 L
Sistema de enfriamiento	50% Agua 50% Anticongelante
Especificaciones de aceite del motor	SAE-20W-50 NORMA 100 2104D CD SERIE 3
Relación de compresión	10:1
Consumo de combustible a plena carga 100%	60m ³ /hr
Cantidad de líquido refrigerante	34 L
Gobernación	Electrónica
Filtro de aire	Tipo Seco
Diámetro interior de la salida del escape	3 pulg
Cantidad de aceite incluyendo filtros	16.1 L
Batería recomendada	12V LTH 827 C

DIMENSIONES

LARGO	255 cm
ALTO	165 cm
ANCHO	145 cm



Biogas

ESPECIFICACIONES DEL GENERADOR	
Potencia del Generador	98 Kwe / 122 Kva
Modelo	GTA202AIVJ (98)
Servicio Stand by	98 Kwe / 122 Kva
Continuo	86 kwe / 107 Kva
Tensión	220 V a 440 V
Factor de Potencia	0.8
Frecuencia	60 Hz
Brida	SAE 3
Disco	SAE 11.5
No. de Terminales del Generador	12
Tipo de Aislamiento del Generador	Baja Tensión/Clase H
Tipo de Excitación	Generador sin escobillas con bobina auxiliar
Tipo de Refrigeración del Generador	Abierto Autoventilado (Estandar)
Regulador de Tensión Integrado	Electrónico
Amperaje	220V- 213amp 440V- 106amp
Tipo de Carcasa del Generador	IEC20-200 Corta
Fases	3
Hilos	4
Ciclo de Operación	Continuo y/o Intermitente
Régimen de Sobrecarga	10% hasta 2 horas c/24 horas
Tipo de Generador	Síncrono Seriado



 **mopesa**

**Recomienda utilizar el
FILTRO DE BIOGAS para partículas
solidas, no de acido sulfhidrico**

NOTAS:

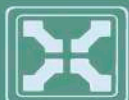
70% de metano en el biogas, para la obtención de la potencia en KW representados en la tabla y que pueden variar dependiendo de la calidad del biogas.

Los valores especificados de potencia están sujetos a la tolerancia de +/-5% dependiendo de la altitud, temperatura y calidad del biogas.

Maximo de aceptación 150 PPM de acido sulfhidrico.

SERVICIO POST-VENTA

- * **RESPALDO.**
- * **SERVICIO.**
- * **REFACCIONES A NIVEL NACIONAL.**
- * **GARANTÍA.**
- * **ASISTENCIA TÉCNICA.**



PANEL DE CONTROL DE SINCRONÍA (OPCIONAL)



PANEL DE CONTROL DE SINCRONÍA

Las plantas eléctricas en versión de sincronía con transferencia requieren un tablero de control diseñado para la sincronización operación de la planta, medición de los parámetros críticos, arranque y paro así como el manejo de transferencia de carga

PRINCIPALES FUNCIONES

- Monitoreo de voltaje en líneas de suministro normal.
- Arranque de grupo electrogeno.
- Sincronía del generador de la red.
- Transferencia y re transferencia de carga.
- Medición de voltaje corriente, frecuencia, presión y temperatura.
- Secuencia de fases en suministro normal y de emergencia.
- Protección por falla de energía baja, presión de aceite y alta temperatura de agua.
- Sobrecarga.
- Cargador de batería Deep Sea.
- Comparación de ajustes de variables de la CFE con generador.
- Protección Rocof

*GABINETE: Marca duppont con dimensiones 1m de ancho por 1m de largo por 1.80 de altura.

*TRANSFERENCIA: Contactores o interruptores electromagnéticos ABB con capacidades de acuerdo al requerimiento.

*MODULO DE CONTROL: Marca Deep Sea de acuerdo al requerimiento para el control de protecciones, modulo de acuerdo a la aplicación.

*CARGADOR DE BATERIAS: Deep Sea.

*VARIADOR: Potencia según capacidad del generador.

*SOPLADOR.

