



## *Motor Industrial a Gas L.P.*

### *LBFG4 75 BHP (56 KW) @ 2500 R.P.M.*

De lo mejor de la familia T4.236 el motor Premium PT4.248 ha sido rediseñado en su sistema de combustión e inyección de combustible principalmente obteniendo un mejor desempeño, más potencia, mayor torque y excelente economía de combustible. Utilizando como combustible Gas L.P.



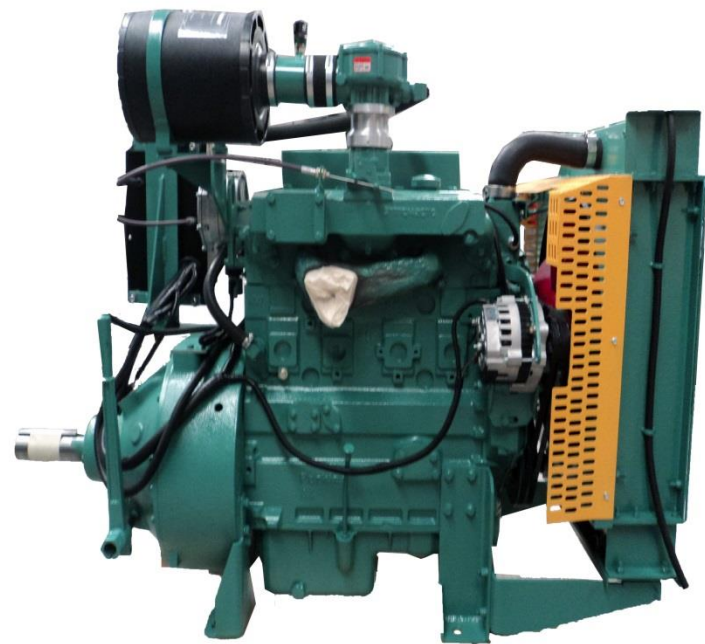
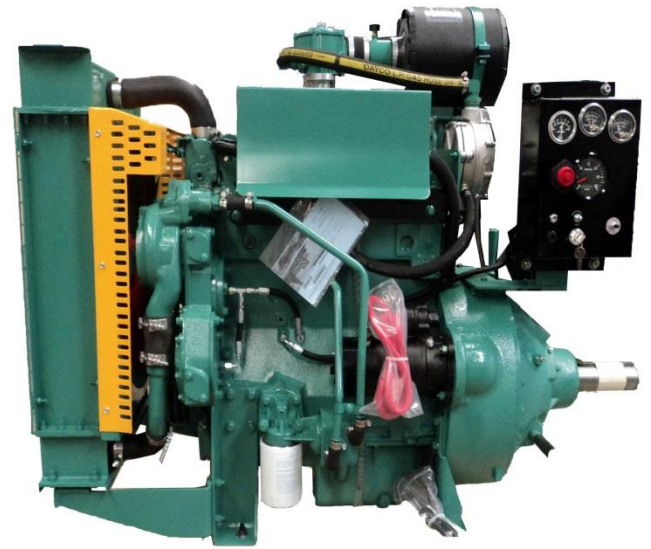
#### Aplicaciones Generales

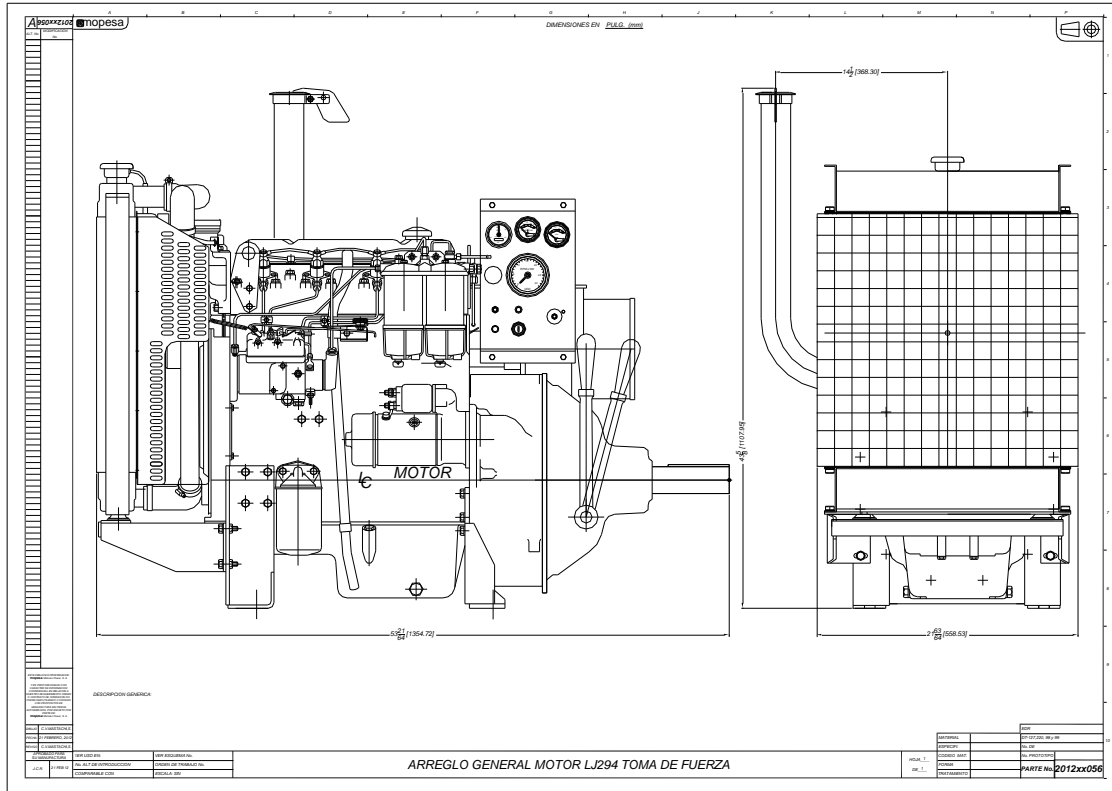
- GENERACIÓN
- SOLDADORAS
- BOMBEO
- EQUIPO AUXILIAR

#### NIVEL DE VESTIDO

Radiador A Toma De Fuerza Con Tablero de Instrumentos

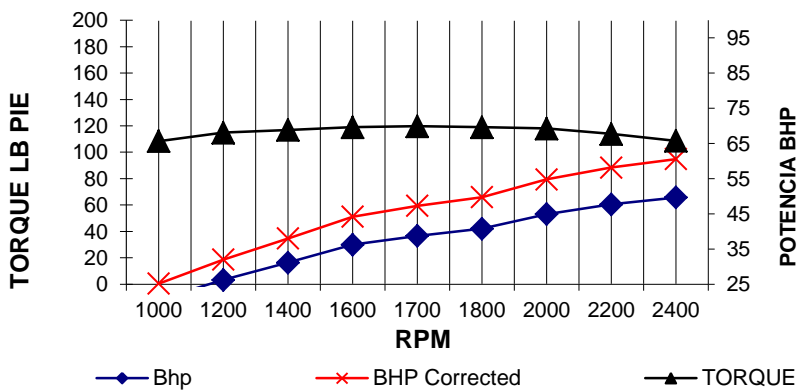
Especificaciones	Del Motor
Potencia Nominal	H.P. 75
	KW 56
Modelo	LBFG4
Tipo De Motor	4.248
R.P.M.	2500
Combustible	Gas L.P.
Tipo De Aspiración	Aspiración Natural
Numero de Cilindros	4 en Línea
Diámetro y Carrera	mm 101 x 127
Cilindrada	L 4.2
Sistema De Refrigeración	50% Agua 50% Refrigerante
Especificaciones Del Aceite Del Motor	SAE 15W-40 API-CI-4/SL
Relación De Compresión	10:1
Cantidad de Líquido Refrigerante	L 19
Regulador	Tipo Mecánico
Filtro De Aire	Tipo Seco
Diámetro Interior De La Salida Del Escape	Pulg. 2.5
Cantidad De Aceite Incluyendo Filtros	L 10
Batería Recomendada	V 12





Dimensiones		
Largo	mm	1500
Alto	mm	1300
Ancho	mm	800

CURVA DE POTENCIA 4.236 GAS LP



PREMIUM PLUS